

Costruiamo i nostri ingranaggi! – Istruzioni passo dopo passo



1

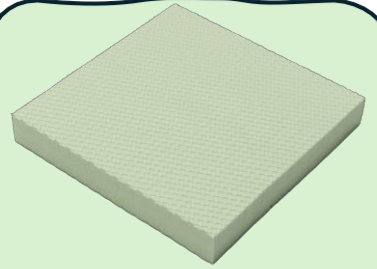
Ti servono:



2 grandi
ruote di
legno



cartone ondulato



Supporto



2 riduttori



1 chiodo



Colla



Righello + matita



Forbici



Ingranag
gio



Per confronto

Ecco come si presenta una ruota dentata.
È rotonda, ha un foro al centro e
sul bordo tanti **piccoli denti**.

Ma attenzione: ci sono molti ingranaggi
diversi, che hanno un aspetto molto diverso.

Costruiamo i nostri ingranaggi! – Istruzioni passo dopo passo



2

Passo 1

Così: Non così:



Prendi delle **forbici**, della **colla**, un **righello**, una **matita** e un pezzo di **cartone ondulato**.

Appoggia il righello sul cartone e segna 2 strisce:

Ogni striscia deve essere **larga 1 cm** e **15,5 cm di lunghezza**.

Segna le misure con la matita e ritaglia le due strisce.

Passo 2



Prendi 2 grandi ruote di legno e la colla.

Spalma la colla sul lato liscio di una striscia di cartoncino con la colla.

Avvolgi con cura la striscia attorno a una ruota di legno, in modo che il lato ondulato sia rivolto verso l'esterno.

Ora incolla l'altra ruota di legno.

Assicurati che le strisce siano ben aderenti.

La tua ruota dentata è pronta.

Costruiamo i nostri ingranaggi! – Istruzioni passo dopo passo

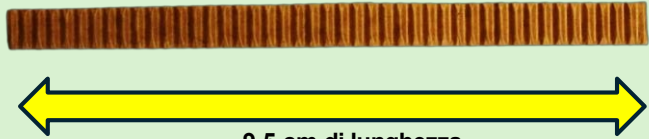


3

Ora ti servono ancora:



1 piccola
ruota di
legno



1 pezzo di cartone ondulato



Righello + matita



Forbici



Colla

Compito:

Riesci a costruire un piccolo ingranaggio senza istruzioni?

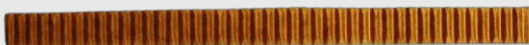


Hai bisogno di aiuto?

Rileggi attentamente la pagina 2. Ricorda:

Così:

Non così:

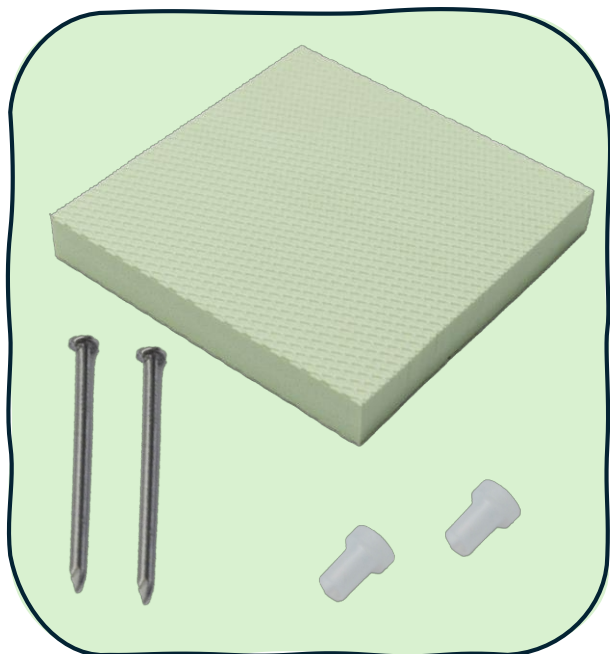


Costruiamo i nostri ingranaggi! – Istruzioni passo dopo passo



4

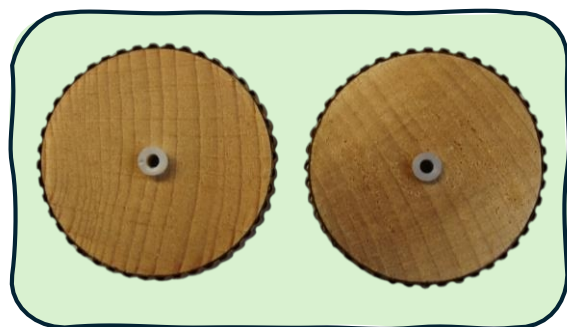
Passo 1



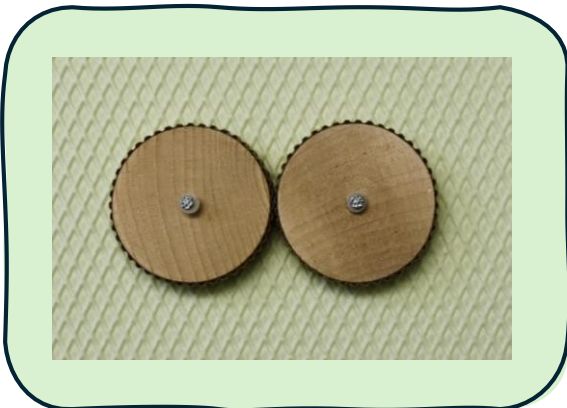
Ora prendi le 2 grandi ruote di legno, il supporto, 2 riduttori e 2 chiodi.

La piccola ruota dentata ti servirà solo più tardi.

Fase 2



Inserisci 1 nel foro della tua ruota di legno.



Fissa entrambe le ruote dentate i chiodi sul tuo supporto e prendi il **foglio di lavoro** "Esercizi con gli ingranaggi".